

眼点。

生境 栖息于低潮区空牡蛎壳内。

地理分布 广西、海南岛；澳大利亚。

分类讨论 本种与长颈枝触星虫 *Themiste lageniformis* 外形相似，但有以下几点不同：①个体较大；②吻中部的色素环带呈棕黄色；③触手与体长的比例较小；④收吻肌较宽，其始点也较低；⑤固肠肌4条；⑥普利氏细管更为发达。

(32) 长颈枝触星虫 *Themiste lageniformis* Baird, 1868 (图 57、图 63)

Themiste lageniformis Baird, 1868: 98; Stephen and Edmonds, 1972: 205; Cutler, 1977: 147; Cutler and Cutler, 1979: 966; Edmonds, 1980: 41; Li, 1983: 61; 1984: 91; Li, Zhou and Wang, 1992b: 81; Cutler, Cutler and Nishikawa, 1981: 283; Pagola-Carte and Saiz-Salinas, 1996: 64; 2000: 2192.

Dendrostoma signifer Selenka, De Man et Bulow, 1883: 86; Ikeda, 1904: 56; Sato, 1939: 411; Leroy, 1942: 41.

Dendrostomum signifer; Edmonds, 1956: 297.

模式标本产地 澳大利亚。

标本采集记录 海南岛 (Pagola-Carte & Saiz-Salinas, 1996, 2000)。海南岛: 81-016: 20个, 1981. VII. 1, 三亚西洲岛; 81-029: 15个, 1981. VII. 13, 白马井; 81-034: 15个, 1981. VII. 14, 白马井。广东: 83-049: 2个, 1983. V. 23, 大鹏湾沙头角; 1986-012: 40个, 1986. XI. 8, 汕头南澳岛。以上标本均由李凤鲁采集。

形态特征 体小，形似长颈瓶状。体长15—35mm，最宽处（后1/3）4—6mm。整体表面的皮肤较粗糙，呈现细微的横纹和皱痕。体色乳黄或橙黄，后部色泽较浅，肛门后有黑色色素，背面色素较深。吻长2—4mm，中前部有棕黑色环带，无钩，无棘。口盘分四主茎，各茎又分两支，其上着生羽状触手，触手白色，无色素斑纹。收吻肌1对，背对退化，腹对收吻肌粗大，始自体后部1/4处。纺锤肌始自肛门下方2mm处的体壁上，附着于直肠壁，下行进入肠螺旋，末端游离。翼状肌较发达，形成膜状。固肠肌共3条，前面的2条分别始自收吻肌左右两侧的另一水平（图62），左方f. m. 1连接最后一个肠螺旋，右方f. m. 2连直肠开始处的肠壁，后面的固肠肌f. m. 3呈丝状，数条，各条固着在食道回旋始点，远端融合成1条，固着在收吻肌后3mm神经索的左侧。肠螺旋16—20转，食道延生收吻肌基部，再向上回旋，背面着生普利氏管，细管发达，长管状，有分支，沿着普利氏管两侧呈羽状排列。直肠较长，盲囊球形，距肛门8mm。肾管1对，长8—9mm，游离，悬挂在体腔内，肾孔在肛门下方3mm。1对眼点。

生境 栖息于潮间带或潮下带，穴居于珊瑚礁的洞穴中，岩石缝隙，牡蛎底部或与

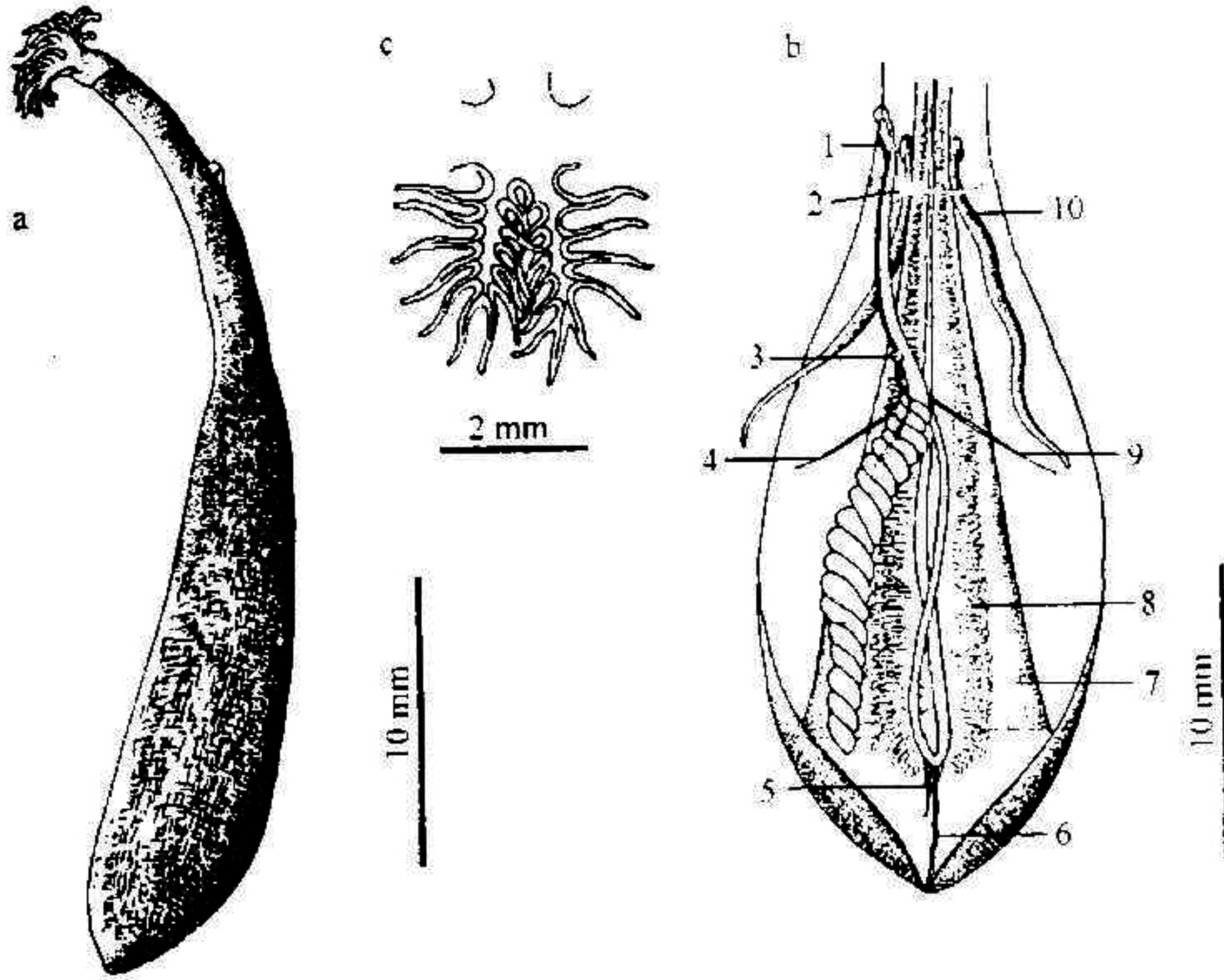


图 63 长颈枝触星虫 *Themiste lageniformis* Baird

Fig. 63 *Themiste lageniformis* Baird

a. 整体观; b. 内部解剖; c. 触手主茎。1. 纺锤肌; 2. 翼状肌; 3. 直肠盲囊; 4. 固肠肌 f.m. 1;
5. 固肠肌 f.m. 3; 6. 腹神经索; 7. 腹收吻肌; 8. 普利氏细管; 9. 固肠肌 f.m. 2; 10. 肾管

群体海绵共栖。

地理分布 广泛分布于印度—西太平洋海域和非洲。福建、广东、海南岛、台湾；琉球群岛，菲律宾，印度尼西亚，澳大利亚，塔斯马尼亚，新西兰，夏威夷群岛，红海，马达加斯加，几内亚湾，阿根廷。

分类讨论 关于本种的触手茎、直肠盲囊和吻钩，过去作者们曾有过不同的描述，如 Selenka (1883) 记载了菲律宾的标本，触手是由 5—6 个主茎生出，但未提到直肠盲囊。Augener (1903) 报告采自印度尼西亚安汶岛的标本有直肠盲囊。Ikeda (1904) 报道日本的标本有直肠盲囊，触手由 4 个主茎生出。Selenka (1883) 又提到从澳大利亚的悉尼采到的标本有变异现象，吻部有钩。前人还报道了其他地区，如新西兰 (Augener, 1903)，塔斯马尼亚 (Fischer, 1914)，奥尔巴尼 (Fischer, 1919) 等地的标本都有吻钩。然而，我们检查了中国福建、广东、海南岛沿海的标本，全无吻钩。总结上述中国标本与澳大利亚的昆士兰 (Edmonds, 1956) 和日本 (Ikeda, 1904) 的相同，即触手由四个主茎生出，有明显的球形直肠盲囊，吻部无钩。

方格星虫目 Sipunculiformes Cutler et Gibbs, 1985